



# Unicla 330 系列汽車空调压缩机

适合中型至大型巴士、军用车辆、大卡车及拖拉车使用



- 330cc 功率
- 高强度离合器
- 多点式安装位置
- 双面内视油镜
- R134a注入阀
- 高压泄气阀
- 回油口
- 顶出或尾出O型圈喉端口
- 可用 PAG 油或 POE 油

UX330

## 产品介绍

Unicla 330系列最理想是安装在大型商用客车空调系统上，功率为10至14kW，如空调系统内设有两个或叁个蒸发器，可独立安装一台Unicla的UX330压缩机推动或串连两至叁台共用。

UX330压缩机在壳体上已设有顶出或後出高低压喉管端口并以特别制造盖子封上，顾客可按空调系统设计上所需选用，Unicla 330系列是Unicla著名的十汽缸活塞式斜板系统压缩机，可顺时针或逆时针转动，压缩机带有服务阀，顶部及底部油塞。

## 安装

UX330是直接螺丝穿挂型，侧面两点安装距离为104mm，顶部及底部螺丝孔位距离为75mm，多点式客装设计令UX330压缩机更容易安装在不同类型的汽油或大型柴油发动机上。

## 离合器

有不同尺寸的AA槽、BB槽及多槽的皮带轮可供选择，而电压亦有12V及24V选择，图上的压缩机为UX330-8735型号，其装置为BB槽、24V电压离合器，及没有装上管接头。

## 喉管接口

O型喉管接口可选择顶出或後出。

## 服务阀

压缩机後盖上的低压及高压服务阀为标准配置，当不需要时能容易移走，而在壳体上已另设两点可供低压阀因应系统设计而转换安装。

## 回油口

回油口是UX330型号标准配置及回油口塞子非常容易移除，回油口接头亦可跟低压服务端口对换安装，可用标准喇叭嘴接头连接至本公司特别设计的油分离器(35401-000010)上。

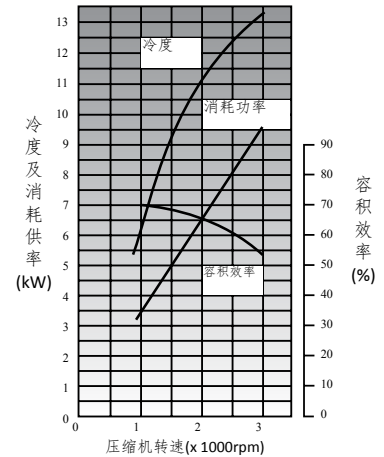
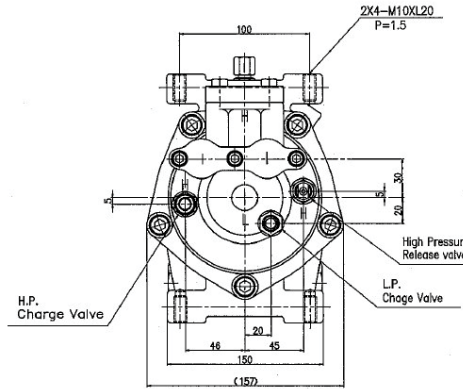
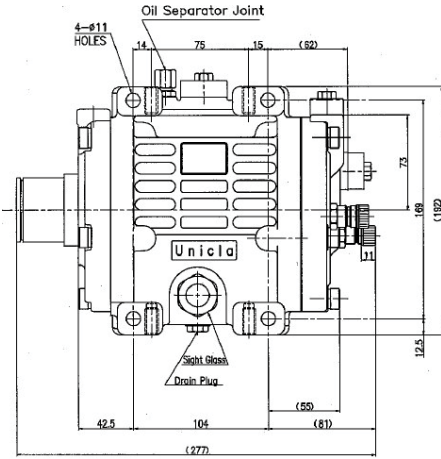
## Unicla 汽车空调压缩机种类

- A 组 – 细容量型号由 45cc 至 170cc
- B 组 – 大容量型号由 200cc 至 600cc
- C 组 – 跟B组相同但设有保护装置
- D 组 – 为车厂原装配置或特别应用系统设计



# Unicla 330 系列汽车空调压缩机

## 330系列技术规格



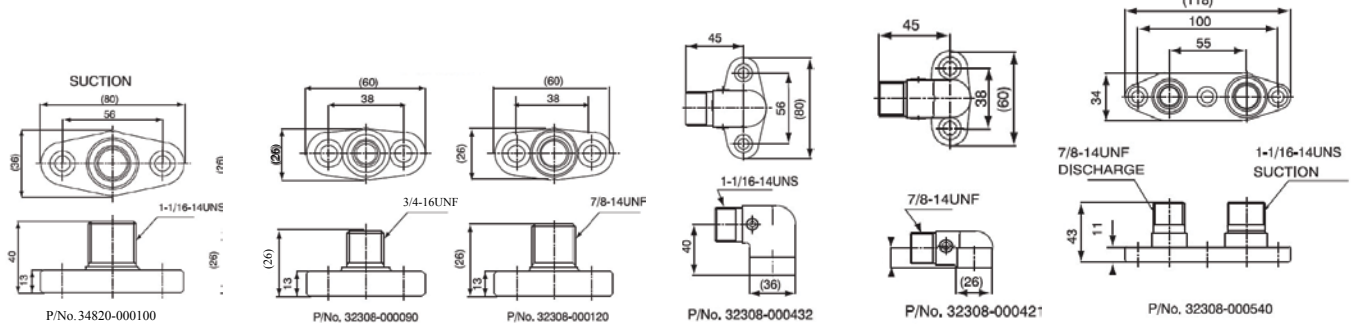
规格	
型号	UX330
排量	330cc/rev.
汽缸数	10
最高瞬时转速	6000 rpm
初次注油量	Unidap 7 (PAG)

操作情况	
低压	1.86kg/cm <sup>2</sup> G
高压	15.5kg/cm <sup>2</sup> G
超热度	10°C
过冷度	9°C

UX330 侧视及後视 (未有装上管接头)

UX330 系列性能数据 (用於R134a冷媒)



UX330铝制顶出直身形状  
低压管接口

UX330铝制顶出直身形状  
高压管接口

UX330铁制顶出90°形状  
低压管接口

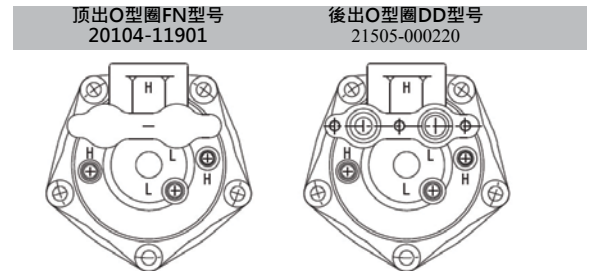
UX330铁制顶出90°形状  
高压管接口

UX330铁制後出管接头

### 330系列压缩机离合器选择 皮带轮尺寸(mm)及电压

类型	125	135	145	152	168	178	12V	24V
AA 槽					•	•		•
B 槽					•	•		•
BB 槽					•	•		•
6 槽					•	•		•
6 & 8 槽					•	•	•	•

### 330系列後盖选择



如需要詳細资料有关将压缩机安装至較大的空调系統内、量度熱計量、压力負荷及計算額外所需注入的冷冻油等，請浏览我們公司网站，內里可找到相关專家建议资料。



尤里克拉国际有限公司  
 香港新界葵涌葵昌路8号万泰中心12楼1209-1210室  
 电话 (852) 2422 0180 传真 (852) 2422 0680  
 电邮: sales@unicla.hk 公司网站: www.unicla.hk

经销商

