



Unicla UX330 相关维修配件

适用于大巴、客车及工业专用车



简介

Unicla现已推出一系列UX330压缩机相关维修零部件以供巴士、客车及工业专用车使用，以满足商用车队公司维修上之要求。

概要

所有Unicla制造的压缩机及零部件均按照最精确工程标准、ISO9001及ISO9002步骤完成，当压缩机需要修理或作定期检查时，必须使用原厂Unicla零部件替换及按Unicla维修指引进行，如有需要可向Unicla总公司查询或浏览本公司网页www.unicla.hk。

UX330相关维修零部件

离合器压板 27206-000070

注意：或需跟皮带轮一同更换·压板及皮带轮接触面必须达至一致及光滑



离合器安装包 CK330



离合器皮带轮及压板套装
168mm BB 型号 CL330-BB



离合器皮带轮及压板套装
160mm MM型号 CL330-MM



注要: 图示所提供的皮带轮为常用型号, 其它型号可按顾客要求提供

离合器皮带轮及压板套装
168mm 8PG 型号 CL330-8PG



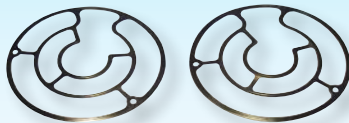
离合器皮带轮及压板套装
168mm AA 型号 CL330-AA



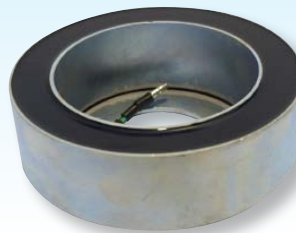
O型圈
92501-000190



防漏油垫片
93204-000030



离合器线圈
12V (黑色电线)
27204-000080
24V (绿色电线)
27204-000010



油封组件
92503-000050



铝制後出大尺寸管接头
#12 and #16 straight
(喇叭嘴)
32308-000760



铝制顶出
高压管接头
#8 - 直身型
32308-000090



铝制顶出
高压管接头
#10 - 直身型
32308-000120



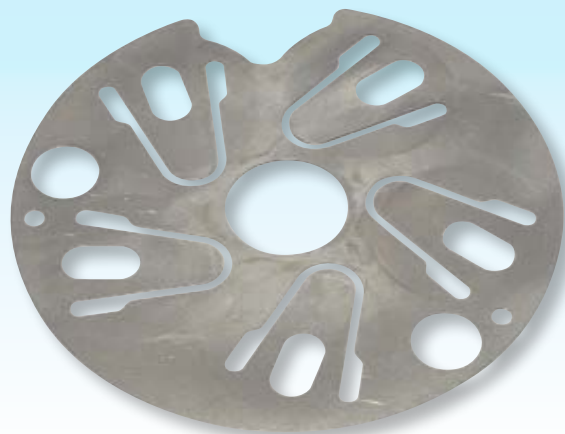
铝制顶出
低压管接头
#12 - 直身型
32308-000100



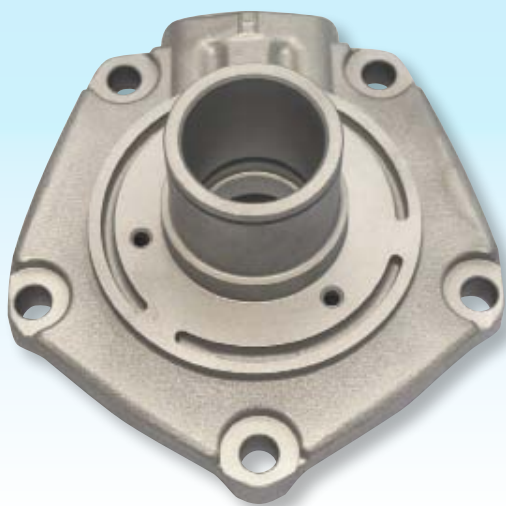
出气阀板组件 - 前部及後部
Part no. 22601-000010



吸气阀板组件 - 前面及後面
Part no 22602-000010



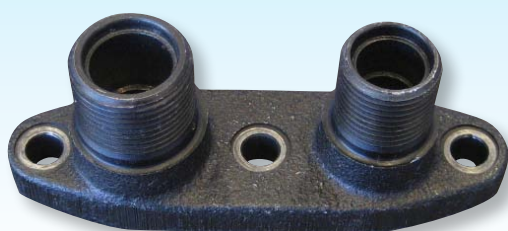
前盖 - 所有型号 21510-000012



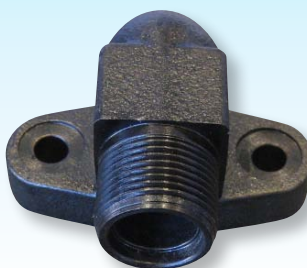
後盖 - 所有型号 21505-000260



铁制後出管接头
#8 and #10 直身型
32308-000540



铁制顶出吸气接头
#12 - 90°
32308-000432



铁制顶出出气接头
#10 - 90°
32308-000421



温度感应器适合用於铝制後出大尺寸管接头 (32308-000760) 设置为 85°C 断开 - 65°C连接
53101-000110



服务阀
- 低压

38101-000020



服务阀
- 高压

38101-000030



喇叭嘴公接头
可供压力开关使用

42203-000150

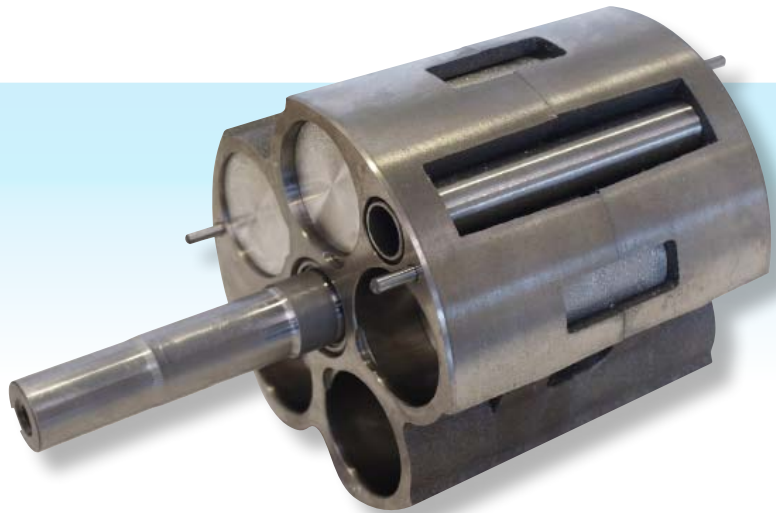


喇叭嘴公接头
可供油分离器口使用

42203-000161



汽缸全套组件
22010-00430



Unidap 6 POE 油 4 公升
Unidap6 - 4

Unidap 6 POE 油 1 公升
Unidap6 - 1

Unidap 7 PAG 油 1 公升
Unidap7 - 1

Unidap 7 PAG 油 250毫升
Unidap7 - 250

■ 特别指引:

1. 当更换压缩机之压板时，或需跟皮带轮一同更换，压板及皮带轮接触面必须达至一致及光滑，更换时必须严格按 Unicla 安装指引第三页步骤进行。
2. 离合器皮带轮由於表面磨损或内里轴承已运作超过其寿命8,500小时而可能需要作出更换。
3. 汽缸组件只能供应给已经本公司授权之维修代理或经销商使用，此等公司是已经本公司训练及拥有维修指引内之所需工具。
4. 当商用车系统压缩机汽缸组件已经多次维修及使用多年而达至其寿命尽头时而需要更换，此情况并不包括在保修条件内。
5. 更换汽缸组件时，同时也必须更换油封组件(92503-000050)及O型圈组件(ORK330)。

如需要详细资料有关将压缩机安装至较大的空调系统内、量度热计量、压力负荷及计算额外所需注入的冷冻油等，请浏览我们公司网站，内里可找到相关专家建议资料。



尤里克拉国际有限公司
香港新界葵涌葵昌路8号万泰中心12楼1209-1210室
电话 (852) 2422 0180 传真(852) 2422 0680
电邮: sales@unicla.hk 公司网站: www.unicla.hk

经销商